

ITクリニック サービス



ITシステムの実態把握と最適化を提供します。

ITクリニックサービスは、見えにくいITシステムの状況や能力を可視化できる調査・診断サービスです。問題・課題を明らかにし、改善・最適化の提案をいたします。

ITクリニックサービスの特徴

+ 豊富な知見と知識を活かしたメソッド設計
それぞれのクリニックのコンセプトに基づいて、複数の手法、ルール、ノウハウ等を相互に関連づけて進める当社独自の計測計画・試験手法です。
お客様のITシステムの実態を仔細に把握し、あるべき姿へ導く最適解を提供します。

+ 静態的、及び動的な実態の調査
お客様の情報通信ネットワークシステム環境における以下の静態的な実態、及び動的な実態の調査・把握を行い、報告・提案をいたします。

お客様への問診による「静態的な実態の把握」

情報通信ネットワークシステム諸元

・LAN環境諸元 ・WAN環境諸元 ・サーバ環境諸元
クライアント環境諸元 通信プロトコル環境諸元
通信アプリケーション環境諸元 業務システム環境諸元

コンフィギュレーション情報

・アドレス設定 ・ルーティング設定 ・QoS設定
セキュリティ設定 ・アプリケーションプログラム設定
業務システム設定 通信システム間整合性

計測調査による「動的な実態の把握」

動的な通信品質要素

業務システムの通信ふるまい
通信トラフィック量の経時変化
ネットワーク遅延の経時変化
転送時間・レスポンス時間の経時変化
複合システムのデータ流相互相関関係
通信ボトルネック

調査報告
提案書の提出

+ アプリケーション振る舞いの可視化

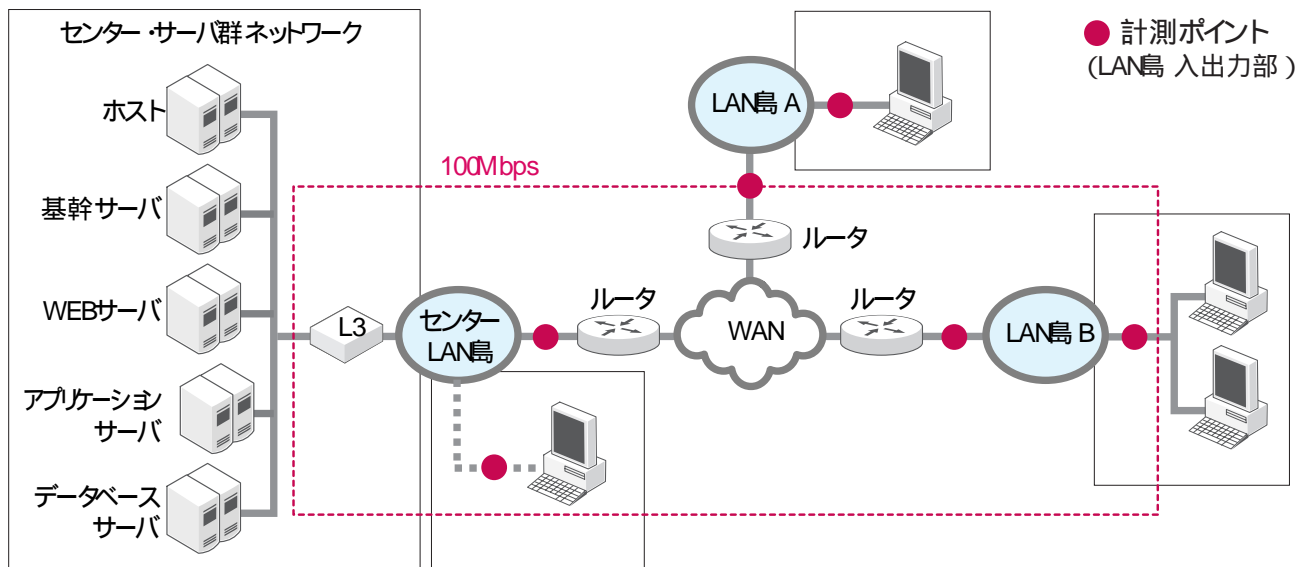
+ End to Endでの計測による体感品質の定量化

+ 計測・解析・分析・報告の迅速化

こんな問題・課題・計画がございましたら、当社の「ITクリニックサービス」のご利用をお薦めします。

- ・ネットワークシステムの安定稼働に
- ・クラウドコンピューティング移行検証に
- ・ITシステムのムダ・ムリ・ムラの検証と改善に
- ・ITのBCP(事業継続計画)対策に
- ・回線コストや運用コストの削減計画に
- ・アプリケーション単位の通信品質分析に
- ・不測のITシステム障害や設備の不具合調査に
- ・ネットワーク設備・サービスの見直しに

計測調査ネットワーク例 概要図



お客様の通信拠点 (LAN島) をセンター通信拠点、リモート拠点 2 所、合計 3 ヶ所 (ポイント) において、代表アプリケーションの操作を最繁忙時間帯、最閑時間帯に実施していただき、各計測ポイントでキャプチャーしたデータより、アプリケーションの通信ふるまいとボトルネック解析を実施した例です。

IT クラウドサービスのサービス項目とプロセス

1 問診 調査	お客様より提出戴いた通信ネットワークの通信諸元に関する問診表の不明点などの調査を行います。 (静態的実態調査含む)
2 諸元精査	通信品質 (QoE) に最も重要な各種通信機器の仕様を精査し、通信機器の仕様上の特性または設備量を判断し、無効パケットの発生原因等を精査・考察を行います。
3 試験ネットワーク設計	不十分なコンフィギュレーション表現下において、実施可能な試験用のネットワーク接続構成を設計します。
4 試験メソッド設計	稼働中システムにおける限られた環境下で、ユーザ負担の軽減及び試験・解析コストとのトレードオフの諸条件を考察し、それに基づき試験流と試験データの解析及び手順を計画します。
5 試験計画書作成	事前問診、調査内容、試験環境ネットワーク設計を集約した試験計画書を作成します。
6 試験環境据付調整	弊社の試験設備をお客様の施設内に据付しベンチマーク試験環境として耐えられるかの試験を行います。
7 試験及	試験用ユーザ・データファイルを使って計測します。また経時変化を伴う測定値の妥当性も検証します。 (動態的実態調査含む)
8 データ解析	試験・測定データをもとに、総和データ流「総合無効パケット流」、総和データ流実態「基準アプリケーションデータ流 (end-to-end 経路)」、周辺データ流「周辺データ流」の解析をおこないます。
9 試験報告書作成	試験用ユーザ・データファイルを使って計測し、併せて経時変化を伴う測定値の妥当性を検証した試験報告書を作成します。



日本ダイレックス株式会社 ISO9001 認証取得

東京 本社 / 〒101-0047 東京都千代田区内神田 2 丁目 5 番 5 号 城南ビル Tel03-5207-7160
 大阪 支店 / 〒532-0003 大阪府大阪市淀川区宮原 2 丁目 1 番 4 号 M 新大阪ビル Tel06-6394-5751
 名古屋支店 / 〒460-0008 愛知県名古屋市中区栄 3 丁目 2 番 3 号 名古屋日興証券ビル Tel052-269-8680
 福岡営業所 / 〒812-0013 福岡県福岡市博多区博多駅東 1 丁目 9 番 11 号 大成博多駅東ビル Tel092-473-8561

製品に関するお問合せ : Tel 03-5207-7160 Fax 03-5296-1918 Email sales@direx.com URL http://www.direx.com
 本資料に記載された仕様、デザインなどは、予告なしに変更することがあります。

© JAPAN DIREX CORPORATION 2011.03.01