



# SZ-2220Neo

Gigabit, 10GbE, Fiber Channel対応

## 統合型ネットワーク/ プロトコルアナライザ



### ポータブル・コンパクトデザイン

重量 11.3kgで持ち運びが可能  
出張や配送にも便利な設計  
測定に必要な一式がオールインワン

## ネットワークやプロトコルの解析に必要な 全てのハードウェア/ソフトウェアを実装。

### Gigabit/10GbEの完全な解析

ハイパフォーマンス

最先端のネットワークやプロトコルの解析に必要な

全てのハード/ソフトを実装

ポータブル・コンパクトデザイン

SZ-2220Neoは最先端ネットワークのリアルタイムな管理とトラブルシューティングに必要なすべてのハードウェアとソフトウェアを兼ね備えた、オールインワンのネットワーク/プロトコルアナライザです。

Gigabitや10GbEネットワーク上のプロトコル解析や障害解析を様々な側面から行うことが可能です。SZ-2220Neoは64bitコアで動作し、解析処理の高速化とキャプチャの大容量化を実現します。

### Gigabit/10GbEの完全な解析

全二重キャプチャ

本来の通信に影響を与えないパッシブタップを介した計測に対応

リアルタイム計測と包括的なエキスパート機能

(ネットワークサマリ、帯域使用率、トポトリーカやスイッチの統計など)

パケットキャプチャデコード:ns(ナノ秒)オーダーの分解能、最大124GBの

メモリバッファ、550以上のプロトコルと数多くのサブプロトコルでのコード

ネットワークトレンドとレポート:長期に渡るネットワークの傾向をダッシュボードに表示、効率的な履歴+比較分析レポートの作成

### ハイパフォーマンス

高精度なキャプチャ能力

他のエノノールとのコラボレーションが可能

### 最先端のネットワークやプロトコルの解析に必要な 全てのハード/ソフトを実装

ギガビットまたは10GbEの全二重通信及び、Fiber Channelを高精度でキャプチャできるキャプチャカードを含むハイエンドなハードウェア・プラットフォームと、キャプチャしたデータを様々な側面から解析できるソフトウェアで構成

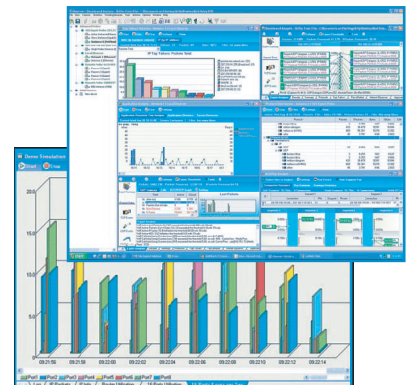
### 解析の事例

リアルタイム統計:

ネットワークサマリ、帯域使用率、  
トポトリーカやスイッチの統計など

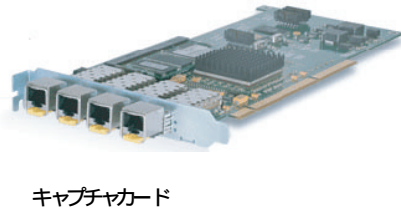
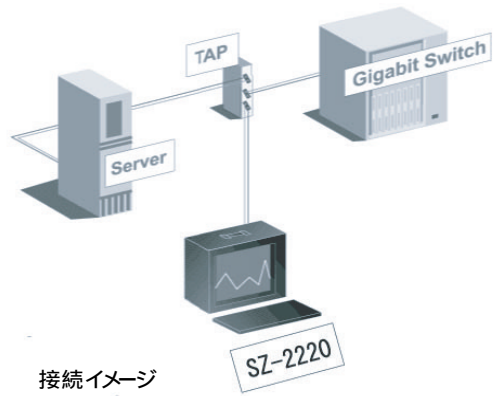
ネットワークトレンドとレポート;

ネットワーク傾向とダッシュボード表示、  
効率的な履歴+比較分析レポート



SZ-2220Neoの製品構成・仕様

	ギガビットソリューション
特徴	<ul style="list-style-type: none"> <li>・SFPによる光、コッパー等のインターフェイスを選択                     <ul style="list-style-type: none"> <li>* コッパーは10/100/1000をサポート</li> </ul> </li> <li>最大 4つの全二重リンクを個別または統合してモニタ</li> <li>・ns単位 オーダのタイムスタンプ</li> <li>ギガビットのトランクリンクの解析</li> </ul>
インターフェース	1000Base-Lx Sx又はT(2 又は8ポート)
外形寸法等	406 cm (W) x 325 cm (H) x 20.1 cm (D)
重量	11.3Kg(ケース含まず)、22.7Kg(ケース含む)
システム構成	<b>ハードウェア</b> Gigabit Ethernet(SX/LX/T)モジュール(全二重、1-4ch) 1000Base-Tiは10/100/1000をサポート ・10/100/1000イーサネット管理ポート ・オプティカルTAP* 必要なケーブル類一式 解析制御用 PC DualXeon 64bit Windows XP Pro X64) ・15インチLCD (UXGA) ・DVD +/- RW DL 標準搭載 RAM 2GB OS用 1GB、バッファ用 1GB) ・160GB HDD, 7200RPM キーボード ・トラックパッド ・ハードケース



\* 本資料に記載された仕様、デザインなどは、予告なしに変更することがあります。

	10GbEソリューション	FC (Fiber Channel)ソリューション
特徴	<ul style="list-style-type: none"> <li>・10GbEの連続キャプチャを実現</li> <li>・ns単位 オーダのタイムスタンプ</li> <li>バッファサイズ 1GB</li> <li>ハードウェアでのフィルタリングや統計処理</li> <li>・10GbEにおいてもリアルタイムでエキスパート解析を提供</li> </ul>	<ul style="list-style-type: none"> <li>・Fiber Channelプロトコルをデコード</li> <li>・30以上のFiber Channelに関する統計をリアルタイムで取得し表示</li> <li>潜在的な問題解決のために各種アラーム設定可能</li> <li>・長期間に渡るトラフィックトレンドの解析 ハードウェア ベース</li> </ul>
インターフェース	10GBase-LR 10GBase-ER	Fiber Channel 1Gbps/2Gbps(又は、2ポート)
外形寸法等	42.93 cm (W) x 34.04 cm (H) x 24.13 cm (D)	42.93 cm (W) x 34.04 cm (H) x 24.13 cm (D)
重量	11.3Kg(ケース含まず)、22.7Kg(ケース含む)	11.3Kg(ケース含まず)、22.7Kg(ケース含む)
システム構成	<b>ハードウェア</b> 10GbE (LR or ER)モジュール(全二重、1ch) ・10/100/1000イーサネット管理ポート ・オプティカルTAP* 必要なケーブル類一式 解析制御用 PC DualXeon 64bit Windows XP Pro X64) ・15インチLCD (UXGA) ・CD-RW/DVDドライブ 標準搭載 RAM 16GB (内、バッファ用 12GB) ・160GB HDD, 7200RPM キーボード ・トラックパッド ・ハードケース	<b>ハードウェア</b> Fiber Channel (1/2Gbps)モジュール(全二重、1-2ch) ・10/100/1000イーサネット管理ポート ・オプティカルTAP* 必要なケーブル類一式 解析制御用 PC DualXeon 64bit Windows XP Pro X64) ・15インチLCD (UXGA) ・CD-RW/DVDドライブ 標準搭載 RAM 1GB RAM ・160GB HDD, 7200RPM キーボード ・トラックパッド ・ハードケース

オプティカル・タップ/コッパー・タップ

\* Optical TAP / Copper TAP



1チャンネルOptical TAP



1チャンネルCopper TAP

Optical TAP/Copper TAPは、リンク上の双方向の通信データを、SZ-2220Neoへ送り込むデータ分岐装置です。Optical TAPは光スプリッタをCopper TAPは、専用リピータ回路を用いてデータを分岐することで、収容するリンクの通信に影響を与えることなく、完全なモニタ環境を提供します。弊社では、お客様にネットワーク環境に合わせられる多種多様なTAPを取り揃えています。



日本ダイレックス株式会社 ISO9001認証取得

東京 本社 / 〒101-0047東京都千代田区内神田2丁目5番5号 城南ビル Tel:03-5207-7160  
 大阪 支店 / 〒532-0003大阪府大阪市淀川区宮原2丁目14番4号 MF新大阪ビル Tel:06-6394-5751  
 名古屋支店 / 〒460-0008愛知県名古屋市中区栄3丁目2番3号 名古屋日興証券ビル Tel:052-269-8680  
 福岡営業所 / 〒812-0013福岡県福岡市博多区博多駅東1丁目9番1号 大成博多駅東ビル Tel:092-473-8561

製品に関するお問合せ :Tel 03-5207-7160 Fax 03-5296-1918 Email sales@direx.com URL http://www.direx.com

\*NETWORK INSTRUMENTS™ "GigStor"™ "Observer"は、NETWORK INSTRUMENTS社の商標です。

© JAPAN DIREX CORPORATION 20100706