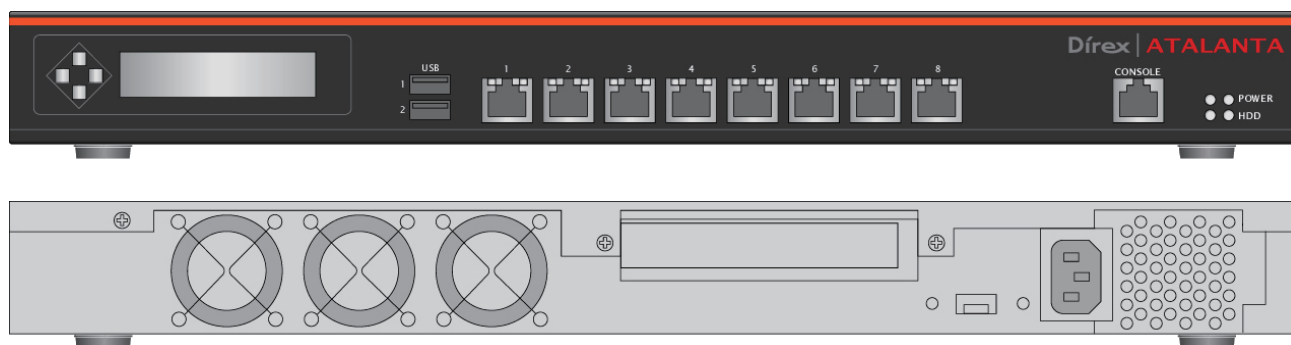


一点制御型QoS・スループット改善装置

ATALANTA-PEP I 100M



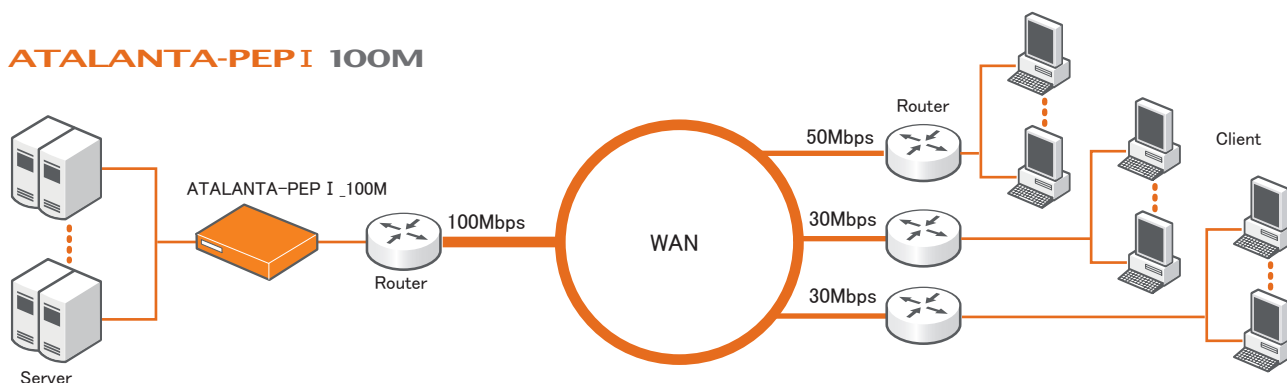
■ ATALANTA-PEP I の特長

1. 通信帯域資源を最適配分します。:一点制御型QoS
 - ・広帯域の回線を100%活用。
 - ・重要業務トラフィックは、保護および加速。
 - ・時間をかけて転送可能なアプリケーションや重要でないトラフィックは適正な速度に減速。
2. センター側に設置するだけで、TCP/IP通信の加速が可能。
『一点制御型トラフィックアクセラレーション機能』(センター⇒クライアント片方向)
 - ・遅延によるTCP通信のスループット低下を防止
 - ・パケットロスによるTCP輻輳制御スループット低下を防止(注)センター⇒クライアント方向のTCP加速を実行します。双方向のTCP加速が必要な場合は、『二点制御型トラフィックアクセラレーション機能』をもつATALANTA-PEP IIをご使用下さい。
3. ATALANTA-PEP I には、10Mタイプと100Mタイプがあります。

〈ATALANTA-PEP I のネットワーク接続形態〉

ATALANTA-PEP I はIPネットワークの入り口に設置され、WAN網に対して中継帯域を分割して複数方路のトラフィックフロー制御を行い、エンドポイント間においてQoS制御されたネットワークを実現します。ATALANTA-PEP I は複数のサーバ、ステーションが接続されるローカルLAN側とWAN側のエッジルータ間にLANインタフェースで接続されます。双方のLANインタフェースにはL2スイッチ、L3スイッチ、エッジルータ、あるいはメディアコンバータ等が相互接続されてネットワークが構成されますので、通信機器のインタフェース条件によりスループットに制限が発生することがあります。

ATALANTA-PEP I 100M



日本ダイレックス株式会社 ISO9001認証取得

〒101-0047 東京都千代田区内神田2丁目5番5号 城南ビル

TEL 03-5207-7160 Fax 03-5296-1918 Email sales@direx.com URL <http://www.direx.com>

本資料に記載された仕様、デザインなどは、予告なしに変更することがあります。

© JAPAN DIREX CORPORATION 20150601

一点制御型QoS・スループット改善装置

ATALANTA-PEP I

100M

モデル名	ATALANTA-PEP I /100M	
【QoS基本機能】	・最大フレーム処理容量 (etherフレーム長546/バイト時)	100Mbps (全二重)
	・ネットワークインタフェース	10Base-T/100Base-TX/1000Base-T
	・最大QoS制御クラス分類数	8クラス、標準5クラス (ipCBR-lg、ipCBR-vc、ipVBR-rt、ipVBR-nrt、ipUBR)
	・トラフィック識別	IPアドレス、IPヘッダプロトコルタイプ、TCP/UDP、ポート番号、VLAN_ID、TOS、DSCP、802.1p
	・最大制御方路数	256
	・1方路当たりの最大制御優先クラス数	8
	・スループット計測方式	RTT (Round Trip Time)
	・1優先クラス当たりの最大同時コネクション	128
	・緊急バイパス機能	有 (自己試験異常、回路内監視異常検出 及び 電源OFF時のLink1/Link2間物理的直結機能)
	・QoS制御	トラフィックレートコントロール (帯域制御)、プライオリティコントロール (優先制御)、TCP加速転送制御、TOS/DSCP/802.1p制御 タギング
【TCP加速及び制御機能】	・TCP加速機能	TCP加速転送制御 128TCPコネクション/QoS制御クラス
	・TCPコネクションEQ機能	無通信TCP監視・切断機能
	・TCP転送速度減速維持機能	制御粒度1kbps単位で設定可能
【ethernetポート】	・ポート数	2 (WAN側: 1、LAN側: 1)
	・インタフェース規格	10Base-T/100Base-TX/1000Base-T
	・コネクタの形状	RJ45
【管理制御LANポート】	・ポート数	1 (共用LANポート)
	・通信方式	CLI Telnetコマンドライン、GUI Webコンソール
	・インタフェース規格	10Base-T/100Base-TX/1000Base-T
	・コネクタ形状	RJ45
	・管理項目	トラフィックレポート、構成設定
【シリアルポート】	・適用管理装置	CLI コマンドラインコンソール
	・通信方式	独自ネットワーク管理コマンド、eDIREXION MIB/MIB II
	・インタフェース規格	RS232
	・コネクタ形状	RJ45
	・管理項目	構成設定、イベント確認 (保守用)
【機器諸元】	・外形寸法・重量	430mm (W) × 44mm (H) × 394.4mm (D) 8.2kg
	・電源電圧・消費電力	100VAC ± 10%、45 - 65Hz 270W最大
	・電源プラグ形状	アース端子付き 2極平行
	・動作環境	周囲温度 0°C ~ 45°C 相対湿度 10 ~ 95% (氷結ならびに結露のないこと)

* 本資料に記載された仕様、デザインなどは、予告なしに変更することがあります。



日本ダイレックス株式会社 ISO9001認証取得

〒101-0047 東京都千代田区内神田2丁目5番5号 城南ビル

TEL 03-5207-7160 Fax 03-5296-1918 Email sales@direx.com URL http://www.direx.com

本資料に記載された仕様、デザインなどは、予告なしに変更することがあります。

© JAPAN DIREX CORPORATION 20150601