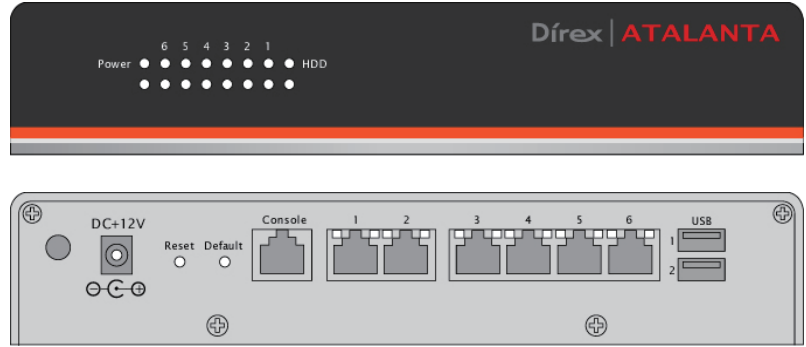


一点制御型QoS・スループット改善装置  
**ATALANTA-PEP I**  
**10M**



■ ATALANTA-PEP I の特長

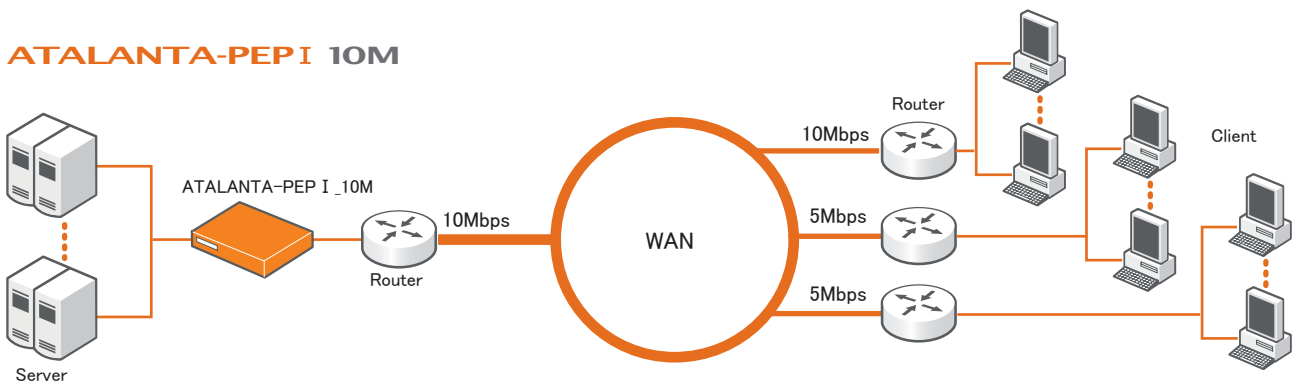
1. 通信帯域資源を最適配分します。:一点制御型QoS
  - ・広帯域の回線を100%活用。
  - ・重要業務トラフィックは、保護および加速。
  - ・時間をかけて転送可能なアプリケーションや重要でないトラフィックは適正な速度に減速。
2. センター側に設置するだけで、TCP/IP通信の加速が可能。  
 『一点制御型トラフィックアクセラレーション機能』(センター⇒クライアント片方向)
  - ・遅延によるTCP通信のスループット低下を防止
  - ・パケットロスによるTCP輻輳制御スループット低下を防止
 (注)センター⇒クライアント方向のTCP加速を実行します。双方向のTCP加速が必要な場合は、  
 『二点制御型トラフィックアクセラレーション機能』をもつATALANTA-PEP IIをご使用下さい。
3. ATALANTA-PEP I には、10Mタイプと100Mタイプがあります。

〈ATALANTA-PEP I のネットワーク接続形態〉

ATALANTA-PEP I はIPネットワークの入り口に設置され、WAN網に対して中継帯域を分割して複数方路のトラフィックフロー制御を行い、エンドポイント間においてQoS制御されたネットワークを実現します。ATALANTA-PEP I は複数のサーバ、ステーションが接続されるローカルLAN側とWAN側のエッジルータ間にLANインタフェースで接続されます。

双方のLANインタフェースにはL2スイッチ、L3スイッチ、エッジルータ、あるいはメディアコンバータ等が相互接続されてネットワークが構成されますので、通信機器のインタフェース条件によりスループットに制限が発生することがあります。

**ATALANTA-PEP I 10M**



日本ダイレックス株式会社 ISO9001認証取得

〒101-0047 東京都千代田区内神田2丁目5番5号 城南ビル

TEL 03-5207-7160 Fax 03-5296-1918 Email sales@direx.com URL <http://www.direx.com>

一点制御型QoS・スループット改善装置

# ATALANTA-PEP I 10M

モデル名	ATALANTA-PEP I / 10M	
【QoS基本機能】	・最大フレーム処理容量(etherフレーム長546バイト時)	10Mbps(全二重)
	・ネットワークインタフェース	10Base-T/100Base-TX/1000Base-T
	・最大QoS制御クラス分類数	8クラス、標準5クラス(ipCBR-lg、ipCBR-vc、ipVBR-rt、ipVBR-nrt、ipUBR)
	・トラフィック識別	IPアドレス、IPヘッダプロトコルタイプ、TCP/UDP、ポート番号、VLAN_ID、TOS、DSCP、802.1p
	・最大制御方路数	256
	・1方路当たりの最大制御優先クラス数	8
	・スループット計測方式	RTT(Round Trip Time)
	・1優先クラス当たりの最大同時コネクション	128
	・緊急バイパス機能	有(自己試験異常、回路内監視異常検出 及び 電源OFF時のLink1/Link2間物理的直結機能)
	・QoS制御	トラフィックレートコントロール(帯域制御)、プライオリティコントロール(優先制御)、TCP加速転送制御、TOS/DSCP/802.1p制御 タギング
【TCP加速及び制御機能】	・TCP加速機能	TCP加速転送制御 80TCPコネクション/QoS制御クラス
	・TCPコネクションEQ機能	無通信TCP監視・切断機能
	・TCP転送速度減速維持機能	制御粒度1kbps単位で設定可能
【ethernetポート】	・ポート数	2(WAN側:1、LAN側:1)
	・インタフェース規格	10Base-T/100Base-TX/1000Base-T
	・コネクタの形状	RJ45
【管理制御LANポート】	・ポート数	1(共用LANポート)
	・通信方式	CLI Telnetコマンドライン、GUI Webコンソール
	・インタフェース規格	10Base-T/100Base-TX/1000Base-T
	・コネクタ形状	RJ45
	・管理項目	トラフィックレポート、構成設定
【シリアルポート】	・適用管理装置	CLI コマンドラインコンソール
	・通信方式	独自ネットワーク管理コマンド、eDIREXION MIB/MIB II
	・インタフェース規格	RS232
	・コネクタ形状	RJ45
	・管理項目	構成設定、イベント確認(保守用)
【機器諸元】	・外形寸法・重量	230mm(W) × 44mm(H) × 152.8mm(D) 2.5kg
	・電源電圧・消費電力	100VAC±10%、47-63Hz 60W最大
	・電源プラグ形状	アース端子付き 2極平行
	・動作環境	周囲温度 0°C~40°C 相対湿度 10~95%(氷結ならびに結露のないこと)

\* 本資料に記載された仕様、デザインなどは、予告なしに変更することがあります。



日本ダイレックス株式会社 ISO9001認証取得

〒101-0047 東京都千代田区内神田2丁目5番5号 城南ビル

TEL 03-5207-7160 Fax 03-5296-1918 Email sales@direx.com URL <http://www.direx.com>

本資料に記載された仕様、デザインなどは、予告なしに変更することがあります。

© JAPAN DIREX CORPORATION 20150601